

## Alta eficacia:

- Prays (generación filófaga) Media de 4 ensayos



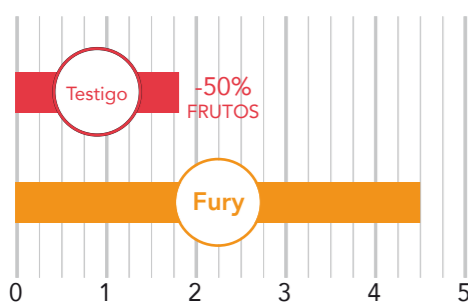
Momento del Tratamiento: >20% brotes atacados  
Conteo: N° de larvas vivas (+3/+7 días)

- Prays (Generación antófaga) Media de 6 ensayos



Momento del Tratamiento: 20-30% flor abierta  
Conteos: Daños flor / N° larvas vivas / N° crisálidas  
(+3/+14/+21 días)

- Prays (Generación antófaga)



Conteos: N° de Frutos / rama (30 días)  
○ Testigo  
○ Fury

\*Valoración 30 días después del tratamiento (fruto tamaño lenteja)

Muy alta eficacia de **Fury<sup>®</sup> 100EW** en el control de Prays del olivo, tanto contra la generación filófaga como antófaga. Dosis 10mL/hL.

Importante reducción del N° de frutos (-50%) en el testigo en comparación con el tratamiento de **Fury<sup>®</sup> 100EW** en generación antófaga.

1

Ingrediente activo defendido en exclusiva por **FMC Agricultural Solutions**.

2

Combinación única de isómeros **altamente efectivos**.

3

Formulación EW con **alta selectividad/seguridad** en el cultivo.

4

Registro contra Prays (Generación filófaga y antófaga).

5

Muy alta eficacia a muy bajas dosis por hectárea (2,5-10 mL/hL).

**FMC**

PROTECT FOR BETTER GROWTH

Visite nuestro canal  
**You Tube**



Pº de la Castellana, 257 5ª  
28046 MADRID  
91 553 01 04  
[www.fmcagro.es](http://www.fmcagro.es)

Con el fin de evitar riesgos para las personas y el medio ambiente, antes de aplicar un producto fitosanitario, lea atentamente la etiqueta y siga estrictamente las instrucciones de uso.  
**Fury 100EW** es una marca registrada de FMC Agricultural Solutions o de sus empresas afiliadas.

**FMC**

PROTECT FOR BETTER GROWTH

**Fury<sup>®</sup> 100EW**

Insecticida

La tranquilidad  
de la experiencia



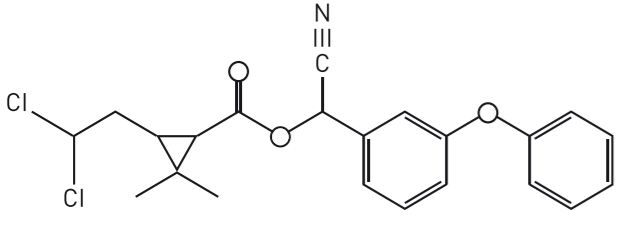


# Fury® 100EW

**Olivo: Registro en Prays generación filófaga y antófaga**  
**Dosis 2,5-10 mL/hL**  
**Sin plazo de seguridad**

## Formulación:

Formulado a base de Zeta-Cipermetrina – combina una alta eficacia con dosis por hectárea muy bajas gracias a la maximización de isómeros altamente activos. Combinación única.



## Usos y dosis autorizados:

Crop	Pests	Dose	Application	PS (days)
ALGODONERO	Gusanos Belloteros Gusanos Rosados Pulgones	0,2 L/ha	Realizar un máximo de 2 aplicaciones por campaña con un intervalo de 14 días. Aplicar mediante pulverización normal con tractor desde 9 o más hojas desplegadas hasta el 90% de las cápsulas con tamaño final.	14 días
BERENJENA	Pulgones Mosca Blanca Heliothis	0,2 L/ha	Únicamente al aire libre. Aplicar mediante pulverización normal desde la 3ª hoja verdadera desplegada hasta madurez completa. Realizar una única aplicación.	3 días
GUISANTES VERDES JUDÍAS VERDES	Pulgones	0,15 L/ha	Aplicar mediante pulverización normal desde brote, creciendo hacia la superficie del suelo, hasta que las vainas alcanzan el tamaño típico (madurez verde). Realizar un máximo de 2 aplicaciones con un intervalo entre las mismas de 14 días.	7 días
LECHUGA	Mosca Blanca Orugas Pulgones	0,2 L/ha	Aplicar mediante pulverización normal desde la 3ª hoja verdadera desplegada hasta madurez completa. Realizar un máximo de 2 aplicaciones con un intervalo entre las mismas de 14 días.	3 días
OLIVO	Prays	0,0025 - 0,01 %	Realizar una única aplicación a la dosis máxima de 0,1 L/ha hasta BBCH69 (el fin de la floración, cuajado del fruto y caída de ovarios no fecundados). Contra generación filófaga o antófaga.	NA
ORNAMENTALES HERBÁCEAS	Pulgones Orugas Mosca blanca	0,2 L/ha	Únicamente al aire libre. Aplicar mediante pulverización normal, realizando un máximo de 2 aplicaciones con un intervalo entre las mismas de 14 días. Emplear un volumen de caldo de 200-1000 L/ha.	NA
PATATA	Escarabajo	0,125 L/ha	Aplicar mediante pulverización normal con tractor desde comienzo de la cobertura del cultivo hasta que las bayas de la fructificación de 1º grado estén de color ocre o amarronadas. Realizar un máximo de 2 aplicaciones con un intervalo entre las mismas de 14 días.	7 días
	Pulgones	0,15 L/ha		
PIMIENTO	Mosca Blanca Pulgones Heliothis	0,2 L/ha	Únicamente al aire libre. Aplicar mediante pulverización normal desde la 3ª hoja verdadera desplegada hasta madurez completa. Realizar un máximo de 2 aplicaciones con un intervalo entre las mismas de 14 días.	2 días
REMOLACHA AZUCARERA	Pulgones Orugas Gusanos Cortadores	0,15 L/ha	Aplicar mediante pulverización normal con tractor desde que el 50 % de las plantas se toquen entre las hileras hasta que la raíz haya alcanzado el tamaño de cosecha. Emplear un volumen de caldo de 200-500 L/ha. Realizar un máximo de 2 aplicaciones con un intervalo entre las mismas de 14 días.	14 días
	Plusia	0,125 L/ha		

**Momento de aplicación:** los tratamientos se efectuarán siguiendo las recomendaciones de las Estaciones de Avisos o de acuerdo con la recomendación del técnico prescriptor al cargo de la explotación.

**PS:** Plazo de Seguridad

Producto autorizado únicamente para cultivos al aire libre

# filófaga

## Generación filófaga:

Generación importante sobre todo en nuevas plantaciones al atacar las brotaciones. Se inicia con las puestas de otoño en hoja. La larva emerge y realiza una galería donde pasa el invierno. En primavera las larvas se reactivan con el aumento de temperaturas y reinician su desarrollo larvario. Con las diferentes mudas cambian de hoja (1-4 estadio larvario), hasta que ya no caben en el interior de las hojas (5º estadio larvario) y se alimentan exteriormente de yemas y hojas.



## Generación antófaga:

Generación muy dañina: Principalmente en árboles en producción, fuerte reducción de cosecha. Los adultos emergidos de la 1ª generación (filófaga) depositan los huevos sobre las flores iniciando la 2ª generación (antófaga) de la plaga. Las larvas que avivan se alimentan de los botones florales, saliendo luego de ellos y emitiendo un hilo sedoso, causando daños en los botones florales y en flores. Época: de abril a junio.

# antófaga

- Formulación EW – altamente selectiva
- Menor proporción de disolventes orgánicos
- Mayor persistencia / eficacia del tratamiento

